

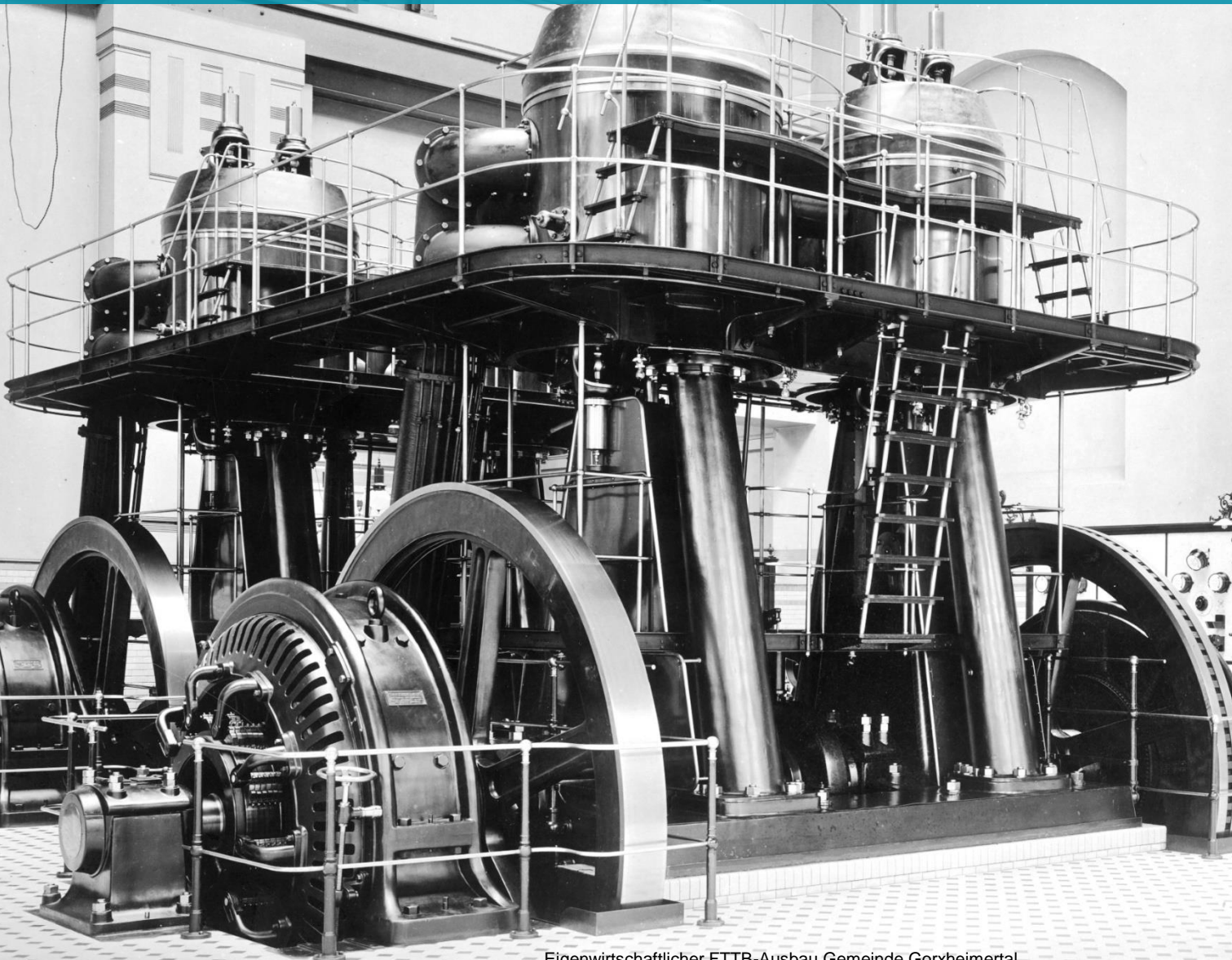
# FTTB-Ausbau im Gorxheimertal

13.03.2024

EINFACH KLIMAFREUNDLICH FÜR ALLE.



# MEHR ALS 100 JAHRE VERANTWORTUNG FÜR SÜDHESSEN



Kilometer

**20.000**

Über alle Netzarten hinweg  
betreiben und pflegen wir fast  
20.000 km Netze.

Mitarbeiter\*innen

**2.000**

Wir beschäftigen in Darmstadt  
und der Region mehr als 2.000  
Mitarbeiter\*innen.

Jahre

**100**

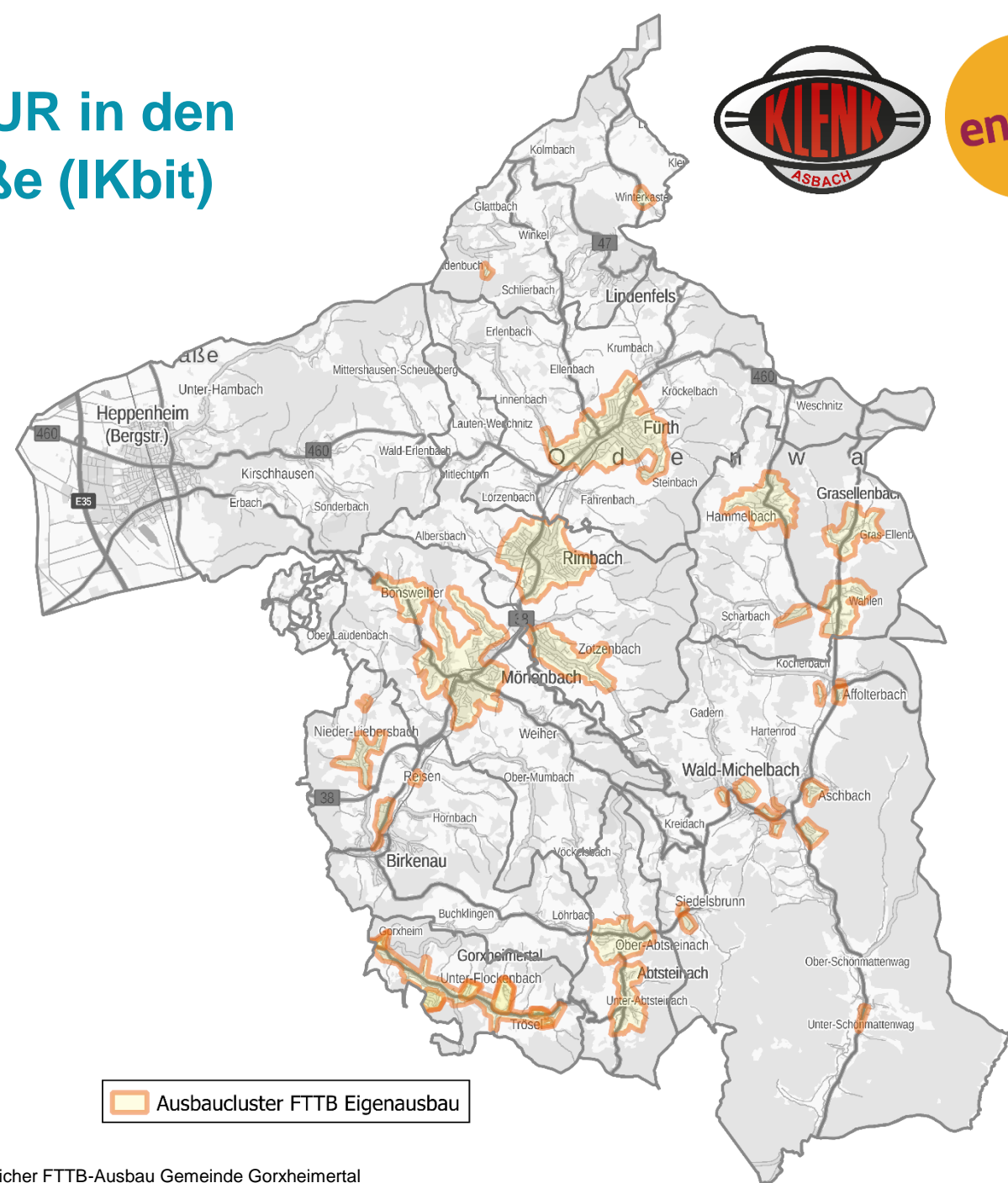
Wir übernehmen seit 100 Jahren  
Verantwortung für die  
Daseinsvorsorge.

# ENTEKA investiert 46 Millionen EUR in den Glasfaserausbau an der Bergstraße (IKbit)



## Zahlen, Daten, Fakten:

- Insgesamt **34** Ausbaubereiche für den eigenwirtschaftlichen Ausbau
- Rund **11.000** Anschlüsse / Gebäude werden dadurch erschlossen
- Mehr als **250 km** Trasse werden hierzu neu gebaut
- Alle weiteren Gebiete werden später über den geförderten Ausbau erschlossen
- Gesamtausbau wird bis **2030** abgeschlossen sein





## Verzögerungen bei der Inbetriebnahme aufgrund von:

1. Erweiterung des eigenwirtschaftlichen Ausbaus mit Los 41 im August 2022
2. Erweiterung des eigenwirtschaftlichen Ausbaus um den Glasfaser Plus / Telekom Anteil
3. Neue Backbone-Planung, Ausbauplanung und neuer PoP-Standort (Mörtenbach)
4. Lieferengpässe bei Beton (PoP-Gehäuse) aufgrund Corona-Nachwirkungen (Lieferketten) und Ukraine-Krieg
5. Neue Trassenführung entlang der Hauptstraße auf Basis der kommunalen Infrastruktur (Pachtvertrag)
6. Verkehrsrechtliche Anordnung des Kreises Bergstraße für Trasse Mörtenbach – Gorxheimertal



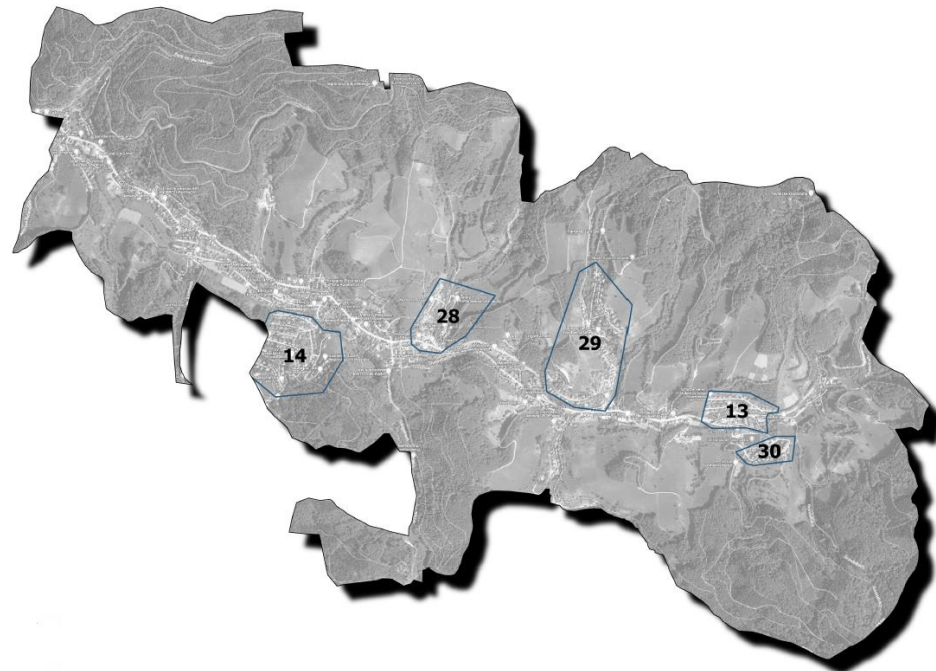
Der Glasfaserausbau ist das derzeit größte Infrastrukturprojekt in der Bundesrepublik. Wenn es an nur einer einzigen Stelle im Getriebe zu Veränderungen kommt, sind Zeitpläne in der Regel nicht haltbar.

**Hierfür bitten wir um Verständnis und danken für Ihre Geduld und Nachsicht!**

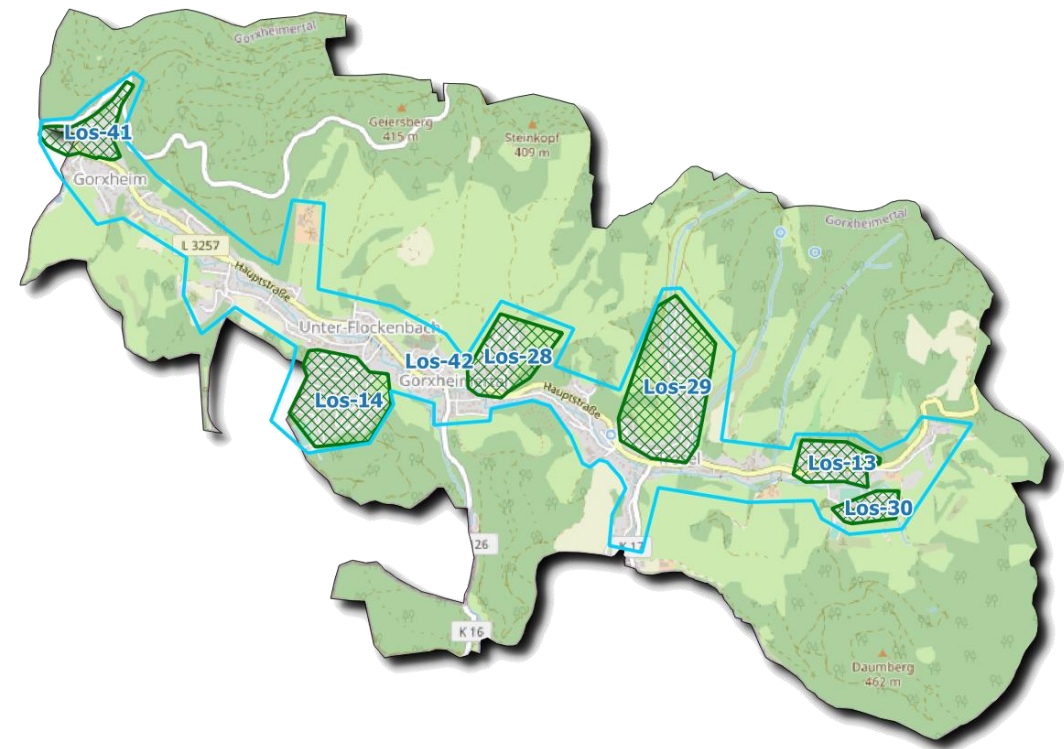
# Bürgerinformationsveranstaltungen



Damals (2022)



Heute (2024)



# Klenk & Sohn, Ausbauplanung und aktueller Stand



# Klenk & Sohn GmbH – aus der Region für die Region

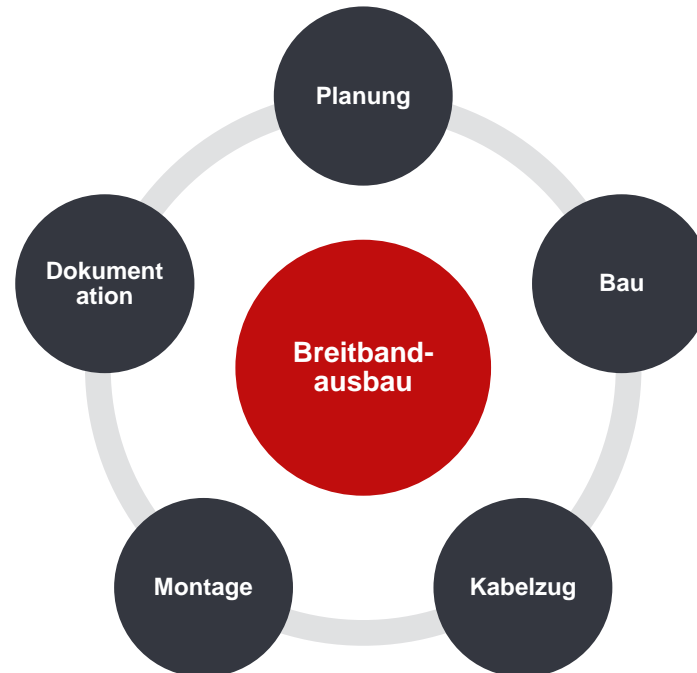


Seit 1920 – wir sind stolz auf unser nunmehr über 100-jähriges Bestehen in nun 5. Familiengeneration

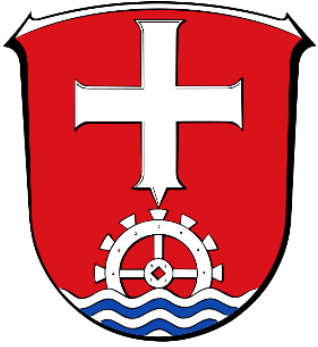
Sitz in Modautal

Vom reinen Elektroinstallations-Betrieb zum Komplettanbieter rund um die Errichtung passiver Telekommunikations- und Energienetze

„Alles aus einer Hand“







## Ausbaugebiet Gorbheimertal



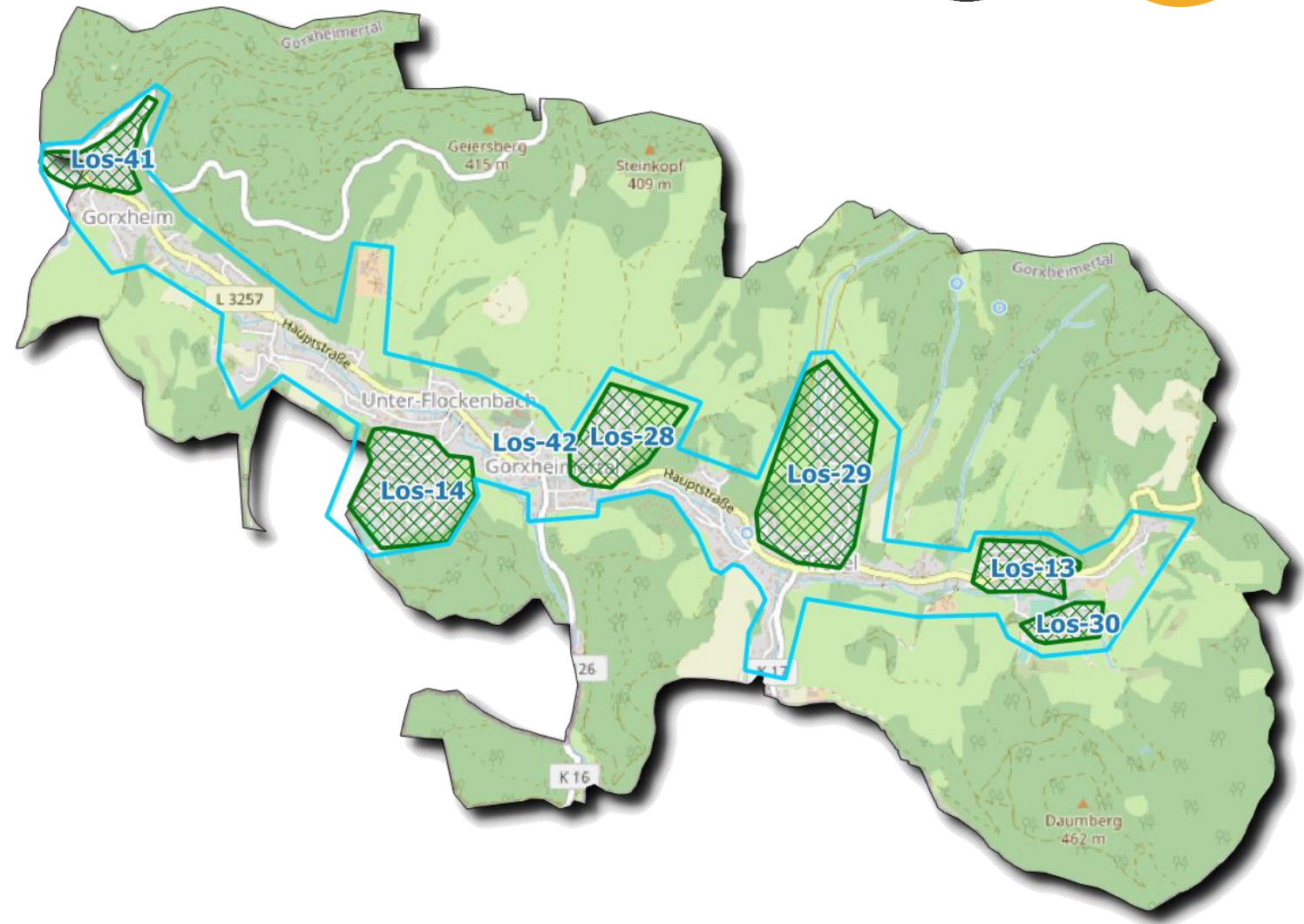
Ausbaugebiet im eigenwirtschaftlichen Ausbau in  
**Unter-Flockenbach, Gorbheim und Trösel**

Ca. **1.240** Anschlüsse / Gebäude

Ca. **27 km** Trassenneubau

Sukzessiver Ausbau der **Hausanschlüsse**

Technikstandort (POP) in **Mörlembach** errichtet



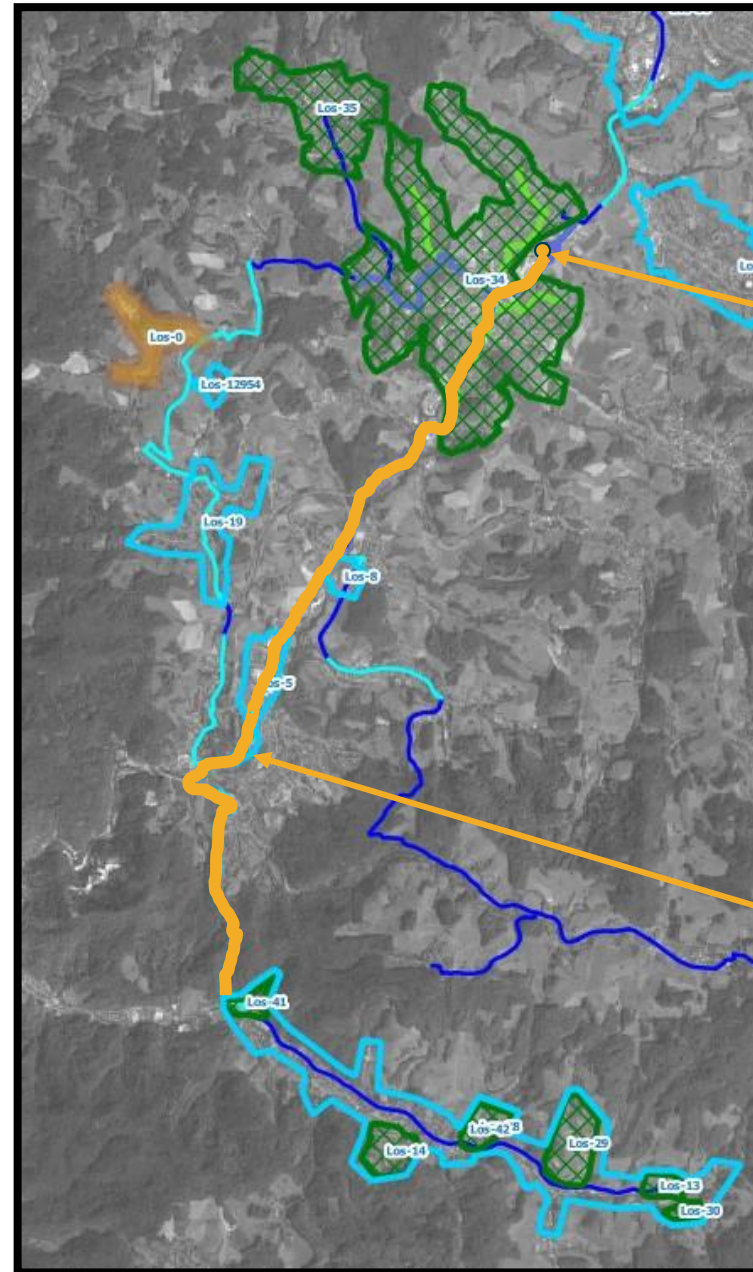


# Aktueller Ausbaustatus

Ca. **10 km Kabel** mussten von Mörtenbach über Birkenau bis ins Gorxheimertal gebracht werden

Um die gebauten Lose miteinander zu verbinden, werden bereits verlegte Flexrohre an der Hauptstraße mitgenutzt

| Kategorie                | Menge               | in % |
|--------------------------|---------------------|------|
| Homes Passed             | 729 von 1.232       | 59%  |
| Längstrasse              | 15.111m von 27.066m | 56%  |
| Hausanschlüsse Beauftrag | 646                 | 52%  |
| Hausanschlüsse gebaut    | 307                 | 48%  |



POP-Standort Mörtenbach

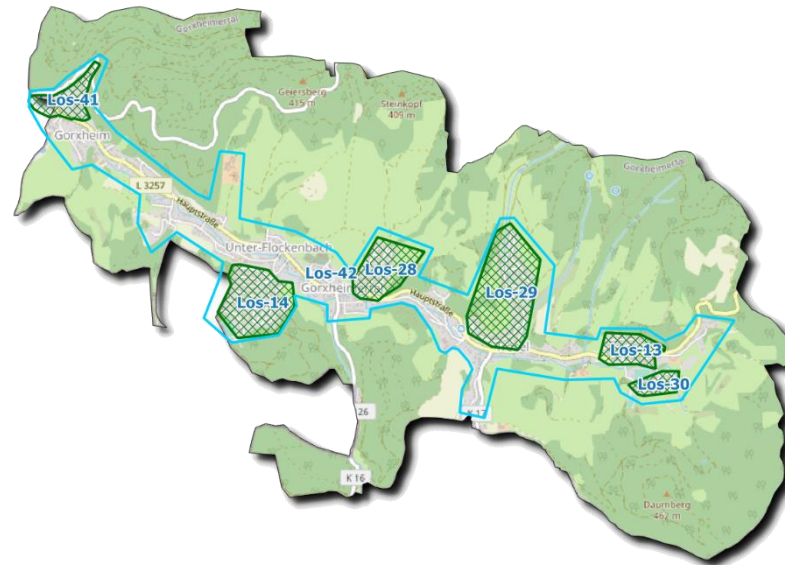
Anbindungstrasse

# Aktueller Ausbaustatus



Im gesamten Bereich werden sukzessive die Lose und die darin befindlichen Kunden wie folgt in Betrieb genommen:

- Los 41: seit Januar 2024
- Los 14: ab April 2024
- Los 28: ab April 2024
- Los 29: ab Mai 2024
- Los 13: ab Mai 2024
- Los 30: ab Mai 2024
- Los 42: ab 2025



| Straße                    | Status Vertrag (kaufm.) | aktiv seit (Datum) |
|---------------------------|-------------------------|--------------------|
| Hauptstraße37969517       | aktiv                   | 10.11.2022         |
| Leheckeweg1269517         | aktiv                   | 02.02.2024         |
| Leheckeweg469517          | aktiv                   | 02.02.2024         |
| Buchklinger Weg3469517    | aktiv                   | 16.02.2024         |
| Buchklinger Weg28C69517   | aktiv                   | 31.01.2024         |
| Buchklinger Weg669517     | aktiv                   | 01.02.2024         |
| Buchklinger Weg28B69517   | aktiv                   | 25.01.2024         |
| Buchklinger Weg3269517    | aktiv                   | 02.02.2024         |
| Am Buacker169517          | aktiv                   | 05.02.2024         |
| Leheckeweg669517          | aktiv                   | 05.02.2024         |
| Buchklinger Weg469517     | aktiv                   | 05.02.2024         |
| Am Buacker369517          | aktiv                   | 24.01.2024         |
| Buchklinger Weg469517     | aktiv                   | 05.02.2024         |
| Buchklinger Weg2469517    | aktiv                   | 09.02.2024         |
| Leheckeweg1469517         | aktiv                   | 05.02.2024         |
| Summe: 15 aktive Verträge |                         |                    |

Auszug aktiver Kunden aus dem Los 41

Weiterhin kann auf der Entega Homepage [www.entega.de/glasfaserausbau](http://www.entega.de/glasfaserausbau) ein Glasfaseranschluss inklusive kostenlosem Hausanschluss gebucht werden

# Bewährte Verlegetechniken beim Glasfaserausbau



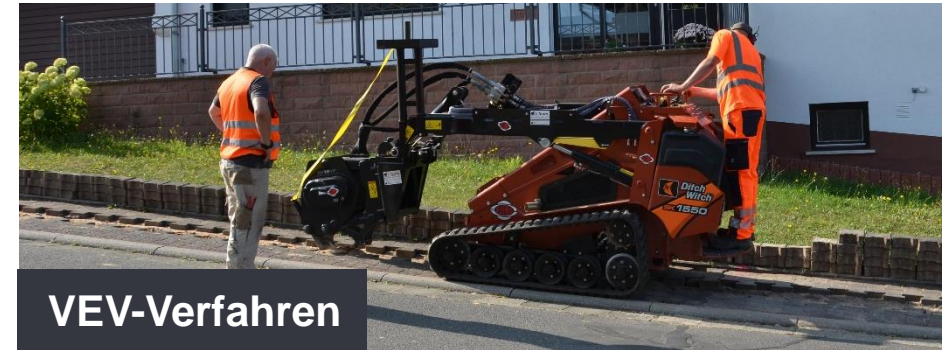
**Konventioneller Tiefbau**



**Erdrakete**



**Bohrungen**



**VEV-Verfahren**



# Schneller und sauberer Ausbau durch das Vibrations-Einzugs-Verfahren (VEV)





# Wir informieren Sie bevor die „Bagger rollen“



WIR SIND FÜR SIE DA.

ENTEKA BRINGT GLASFASER ZU IHNEN NACH HAUSE.\*

Sie möchten mehr über unsere Glasfasertarife erfahren?  
Rufen Sie uns an unter 06151 493 8654 oder besuchen Sie uns online auf [entega.de/glasfaserausbau](https://entega.de/glasfaserausbau)

Sie haben Fragen zu den Bautätigkeiten vor Ort?  
Rufen Sie unseren Partner Klenk & Sohn GmbH unter 06167 930 026 an oder schreiben Sie eine E-Mail an [glasfaser-odenwald@klenkfirm.de](mailto:glasfaser-odenwald@klenkfirm.de)

[entega.de/glasfaserausbau](https://entega.de/glasfaserausbau)

EINFACH KLIMAFREUNDLICH FÜR ALLE



## Einwurf-Flyer

Vor Beginn der Baumaßnahmen in Ihrer Straße kommen wir auf Sie zu...

- ... wann wird mit den Baumaßnahmen begonnen
- ... welche Bereiche sind betroffen
- ... wer ist der zuständige Bauleiter = Ansprechpartner vor Ort
- ... Information zu Telefon- und Mailhotline

**Vor dem Ausbau der Hausanschlüsse bekommen Sie noch Informationen per Mail von uns!**

# Vorstellung der Produkte





# SIE HABEN DIE WAHL.

INTERNET  
TELEFONIE

**2\*** in 1

ENTEGA  
HOME  
KOMBI

ÖKOSTROM  
INTERNET  
TELEFONIE

**3\*** in 1

ENTEGA  
ZUHAUSE  
FLAT 400

 GARANTIERTE  
GESCHWINDIGKEIT

 AUSGEZEICHNETE  
LEISTUNGSFÄHIGKEIT

 ZUVERLÄSSIGE  
VERBINDUNGS-  
STABILITÄT

 ÖKOLOGISCH UND  
KLIMAFREUNDLICH

INTERNET  
TELEFONIE

2\*in1

ENTEGA  
HOME  
KOMBI

# ENTEKA 2-IN-1 TARIFPAKETE

UNSER PREISSIEGER.

kostenloser  
Hausanschluss

Ø 33,67 €  
pro Monat

| HOME KOMBI<br>300   | HOME KOMBI<br>600   | HOME KOMBI<br>1.000   |
|---|---|---|
| <ul style="list-style-type: none"><li>✓ Ultra-Highspeed-Internetflat mit 300 Mbit/s Download und 150 Mbit/s Upload</li><li>✓ Festnetzflat Deutschland</li></ul> | <ul style="list-style-type: none"><li>✓ Ultra-Highspeed-Internetflat mit 600 Mbit/s Download und 300 Mbit/s Upload</li><li>✓ Festnetzflat Deutschland</li></ul> | <ul style="list-style-type: none"><li>✓ Ultra-Highspeed-Internetflat mit 1.000 Mbit/s Download und 500 Mbit/s Upload</li><li>✓ Festnetzflat Deutschland</li></ul> |
| Erste 6 Monate<br>0 €   | Erste 6 Monate<br>0 €   | Erste 6 Monate<br>0 €   |
| Ab dem 7. Monat<br>44,90 €<br>im Monat  | Ab dem 7. Monat<br>69,90 €<br>im Monat  | Ab dem 7. Monat<br>89,90 €<br>im Monat  |

✓ **AUSGLEICHSZAHLUNG:** Bis zu 12 Monate keine doppelten Kosten bei Restlaufzeit Altverträge





ÖKOSTROM  
INTERNET  
TELEFONIE

3\* in 1

ENTEGA  
ZUHAUSE  
FLAT 400

# ENTEKA 3-IN-1 TARIFPAKETE

UNSER ÖKOSIEGER.

kostenloser  
Hausanschluss

| ZUHAUSE FLAT 400<br><b>S</b><br>Für 1-2-Personen-Haushalte   | ZUHAUSE FLAT 400<br><b>M</b><br>Für 2-3-Personen-Haushalte   | ZUHAUSE FLAT 400<br><b>L</b><br>Für 3-4-Personen-Haushalte   |
|--|--|--|
| <ul style="list-style-type: none"><li>✓ Ökostrom-Flatrate bis 2.400 kWh im Jahr</li><li>✓ Highspeed-Internet-Flat mit bis zu 400 Mbit/s Download und mit bis zu 200 Mbit/s Upload</li><li>✓ Festnetzflat Deutschland</li></ul> | <ul style="list-style-type: none"><li>✓ Ökostrom-Flatrate bis 3.550 kWh im Jahr</li><li>✓ Highspeed-Internet-Flat mit bis zu 400 Mbit/s Download und mit bis zu 200 Mbit/s Upload</li><li>✓ Festnetzflat Deutschland</li></ul> | <ul style="list-style-type: none"><li>✓ Ökostrom-Flatrate bis 4.950 kWh im Jahr</li><li>✓ Highspeed-Internet-Flat mit bis zu 400 Mbit/s Download und mit bis zu 200 Mbit/s Upload</li><li>✓ Festnetzflat Deutschland</li></ul> |
| Mit max. 100 Mbit/s<br><b>106,90 €</b><br>im Monat   | Mit max. 100 Mbit/s<br><b>134,90 €</b><br>im Monat   | Mit max. 100 Mbit/s<br><b>166,90 €</b><br>im Monat   |
| Ab Glasfaserverfügbarkeit mit bis zu 400 Mbit/s<br><b>121,90 €</b><br>im Monat   | Ab Glasfaserverfügbarkeit mit bis zu 400 Mbit/s<br><b>149,90 €</b><br>im Monat   | Ab Glasfaserverfügbarkeit mit bis zu 400 Mbit/s<br><b>181,90 €</b><br>im Monat   |

- ✓ GRATIS PREMIUMROUTER
- ✓ KEINE NACHZAHLUNG
- ✓ MONATLICHER FESTPREIS
- ✓ Ausgleichszahlung bis zu 24 Monate  
KEINE DOPPELTEN KOSTEN
- ✓ EINE RECHNUNG FÜR ALLES

Bei Bedarf XS-Paket (bis 1.300 kWh) und XL-Paket (bis 7.000 kWh) erhältlich.  
Bandbreiten-Upgrades auf bis zu 600 oder 1.000 Mbit/s zubuchbar.

# ENTEKA MOBILFUNK

## ALLNET-FLAT DAZUBUCHEN

- ✓ Telefon- und SMS-Flatrate in alle deutschen Netze
- ✓ LTE-Highspeed-Internet mit bis zu 50 Mbit/s
- ✓ Optimale D-Netz-Qualität
- ✓ Das nachhaltige und fair hergestellte Fairphone 3+ erhältlich zu jedem Mobilfunkvertrag
- ✓ 10 € / mtl. ENTEKA Kundenrabatt
- ✓ Gratis Bereitstellungsgebühr



Jetzt neu:

**ENTEKA Mobilfunk**

mit bis zu 25 GB  
Datenvolumen

Ab **14,99 €**  
pro Monat



# ENTEKA TV

## OPTIONAL DAZUBUCHEN

- ✓ Für alle Flat-Pakete
- ✓ 120 Sender und davon 60 in HD
- ✓ Replay, Time-Shift- und Aufnahmefunktion
- ✓ Mobiles Fernsehen innerhalb des Heimnetzes
- ✓ 3 parallele Streams
- ✓ 20 h Aufnahmezeit inklusive



\*erste 12 Monate 9,90 €/mtl., ab 13. Monat 13,90 €/mtl., zzgl. einmalige Bereitstellungsgebühr 49,90 € und TV-Box 4,90 €/mtl.



Ihre Fragen  
beantworten wir gerne.

# Backup

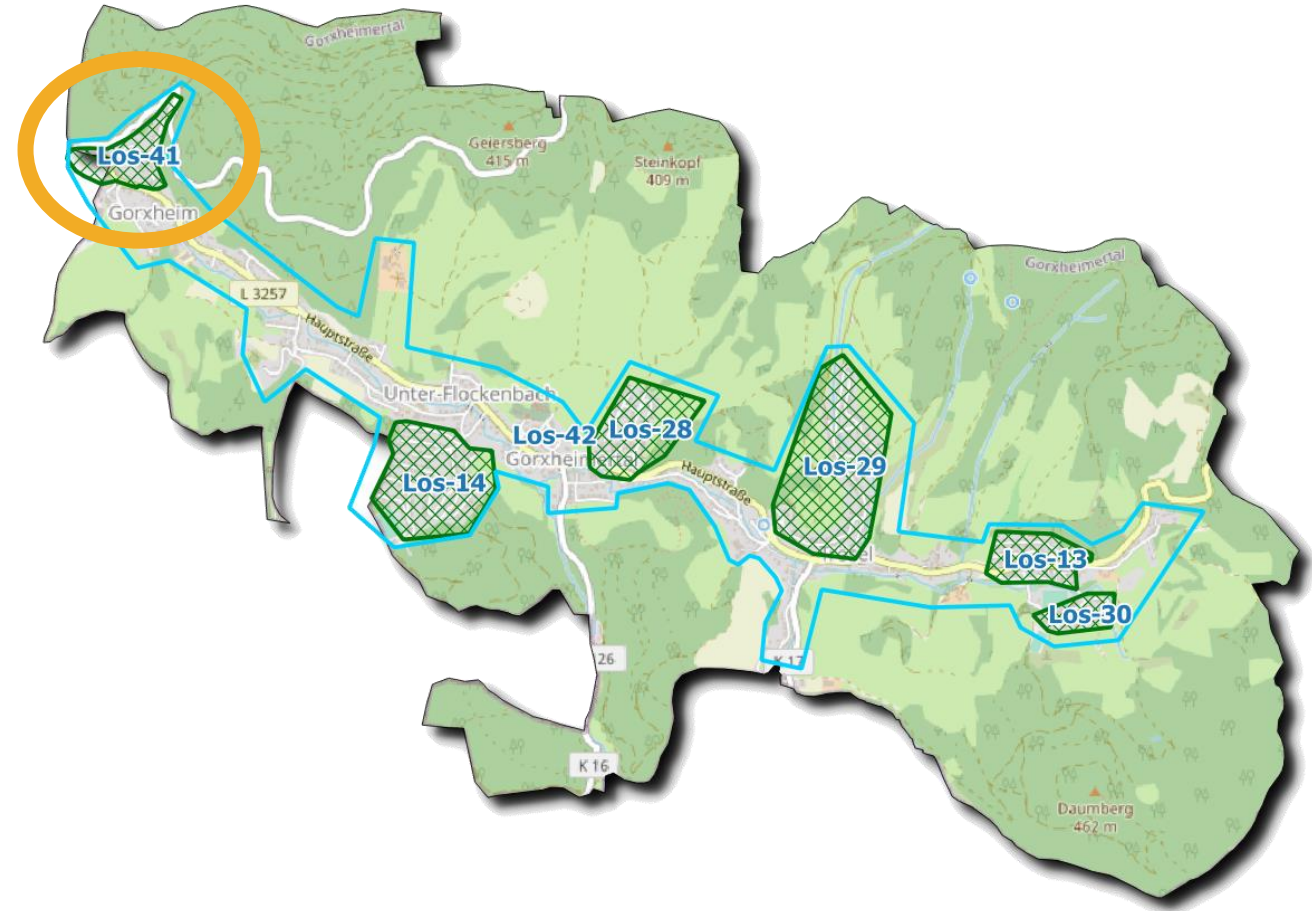
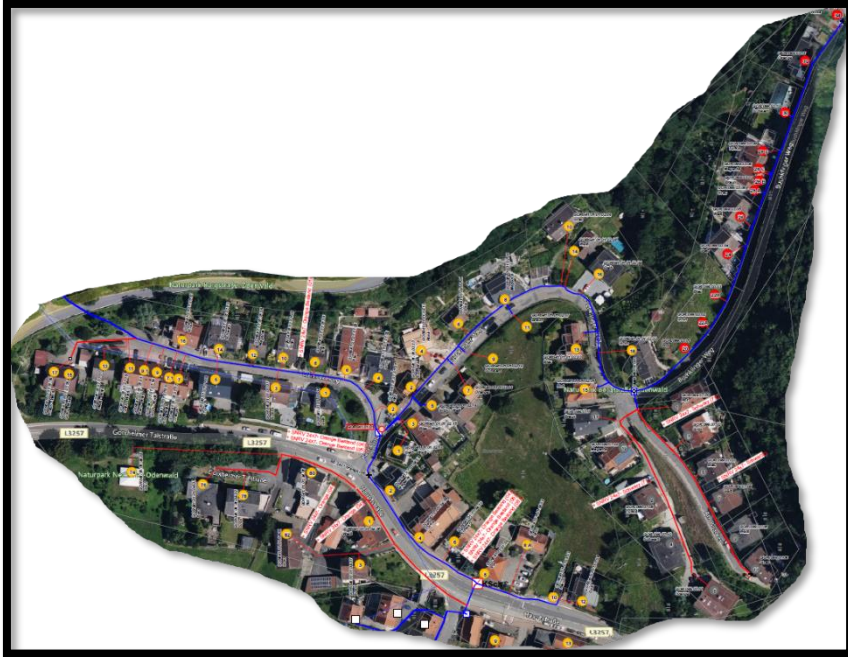
13.03.2024

EINFACH KLIMAFREUNDLICH FÜR ALLE.



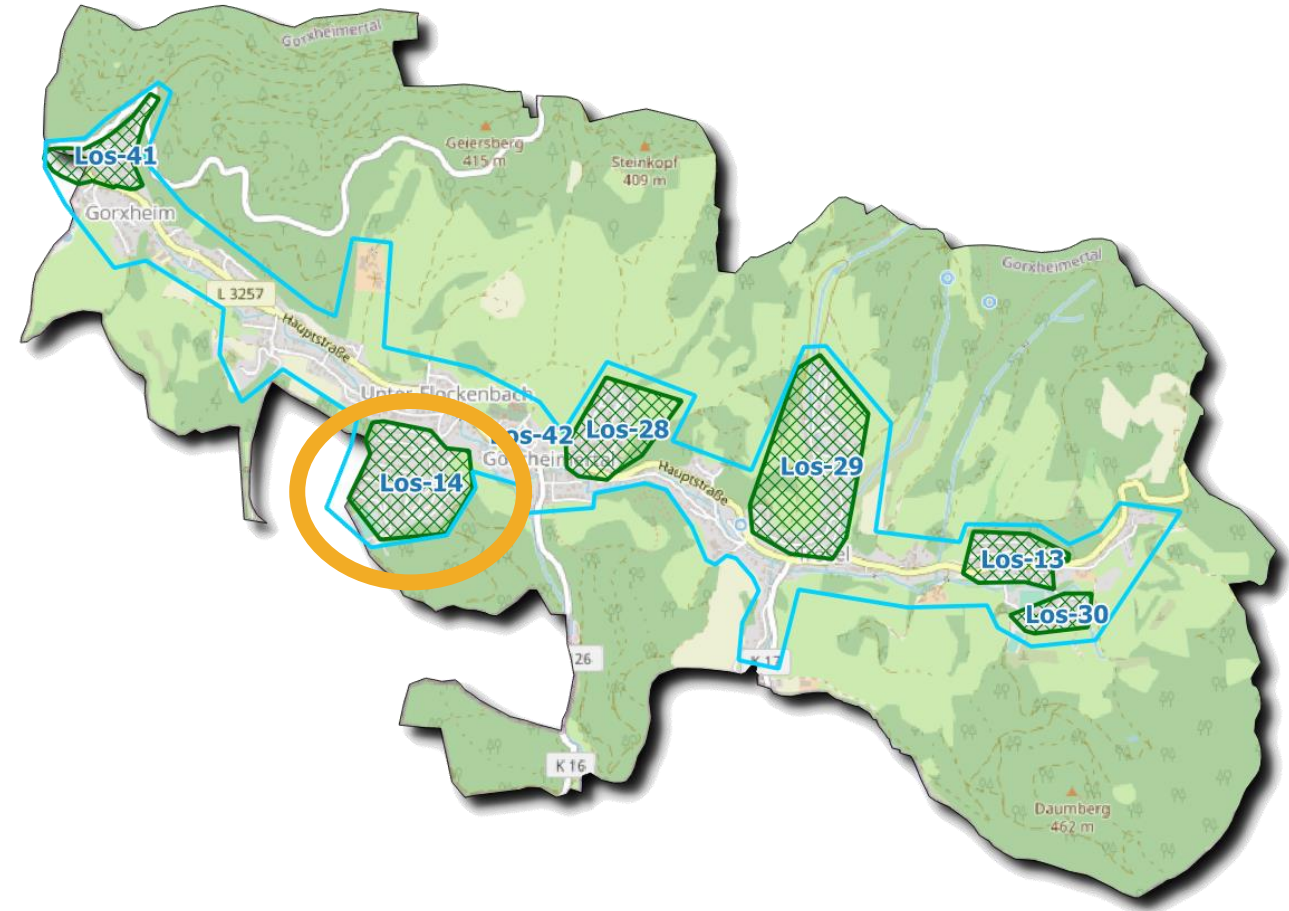
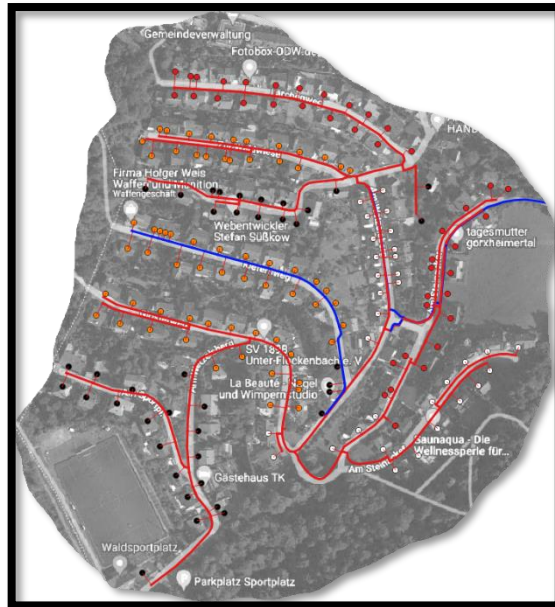


# Aktueller Ausbaustatus - Los 41



| Kategorie                | Menge         | in % |
|--------------------------|---------------|------|
| Homes Passed             | 72 von 72     | 100% |
| Längstrasse              | 138m von 138m | 100% |
| Hausanschlüsse Beauftrag | 32            | 42%  |
| Hausanschlüsse gebaut    | 32            | 100% |

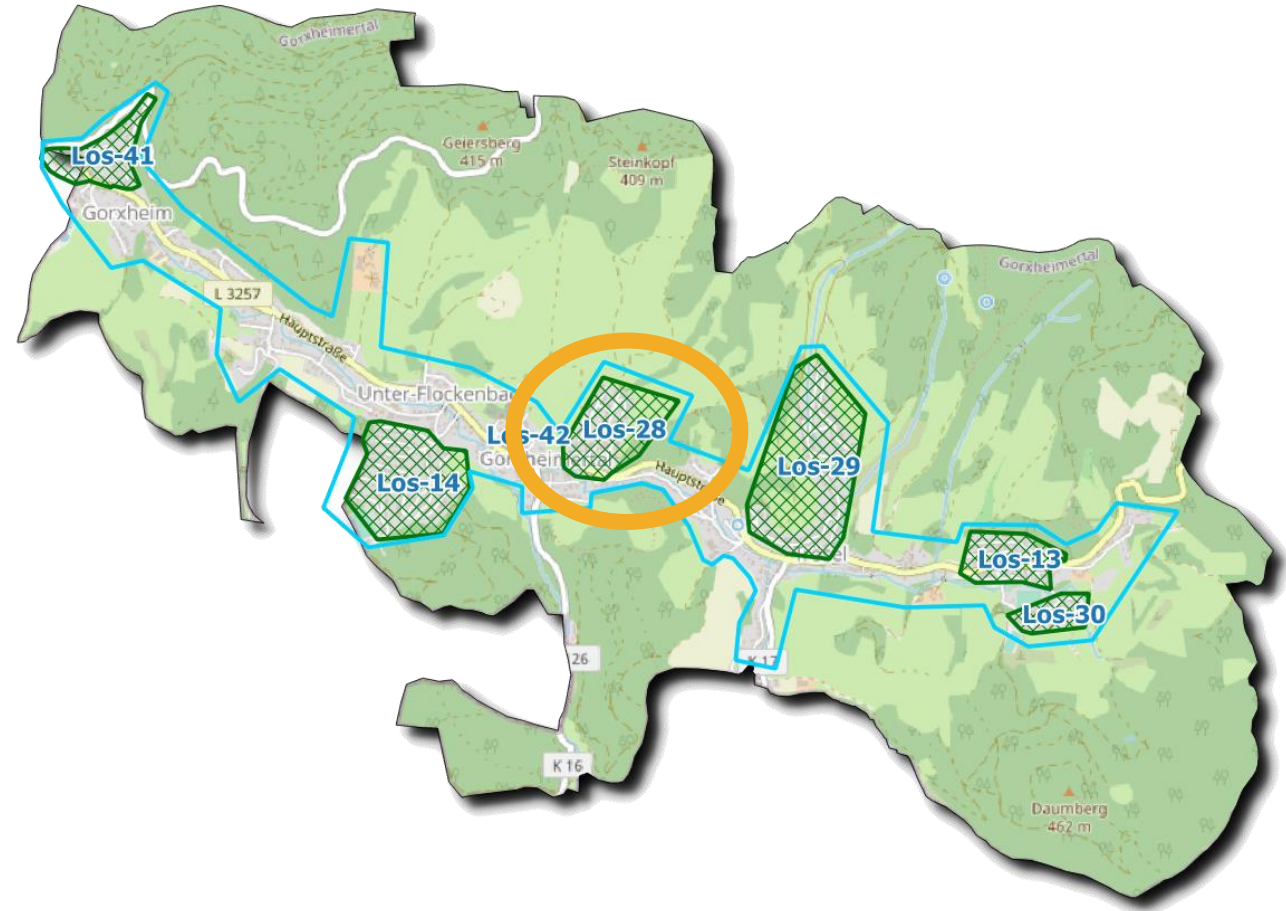
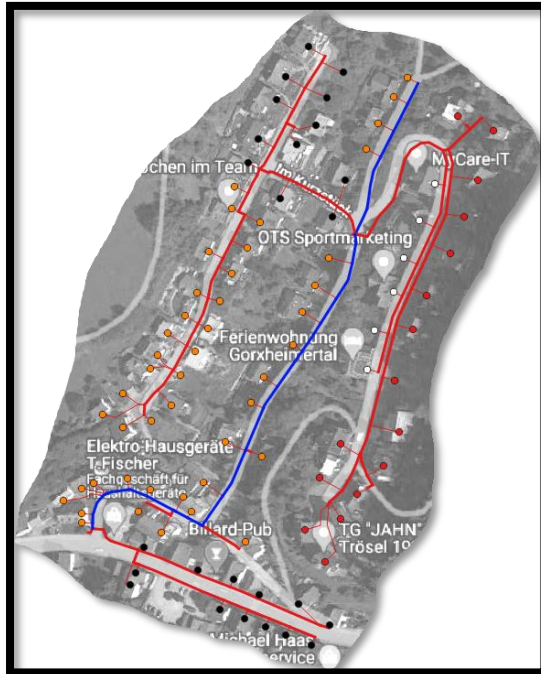
# Aktueller Ausbaustatus - Los 14



| Kategorie                | Menge             | in % |
|--------------------------|-------------------|------|
| Homes Passed             | 179 von 179       | 100% |
| Längstrasse              | 3.197m von 3.197m | 100% |
| Hausanschlüsse Beauftrag | 87                | 49%  |
| Hausanschlüsse gebaut    | 82                | 94%  |



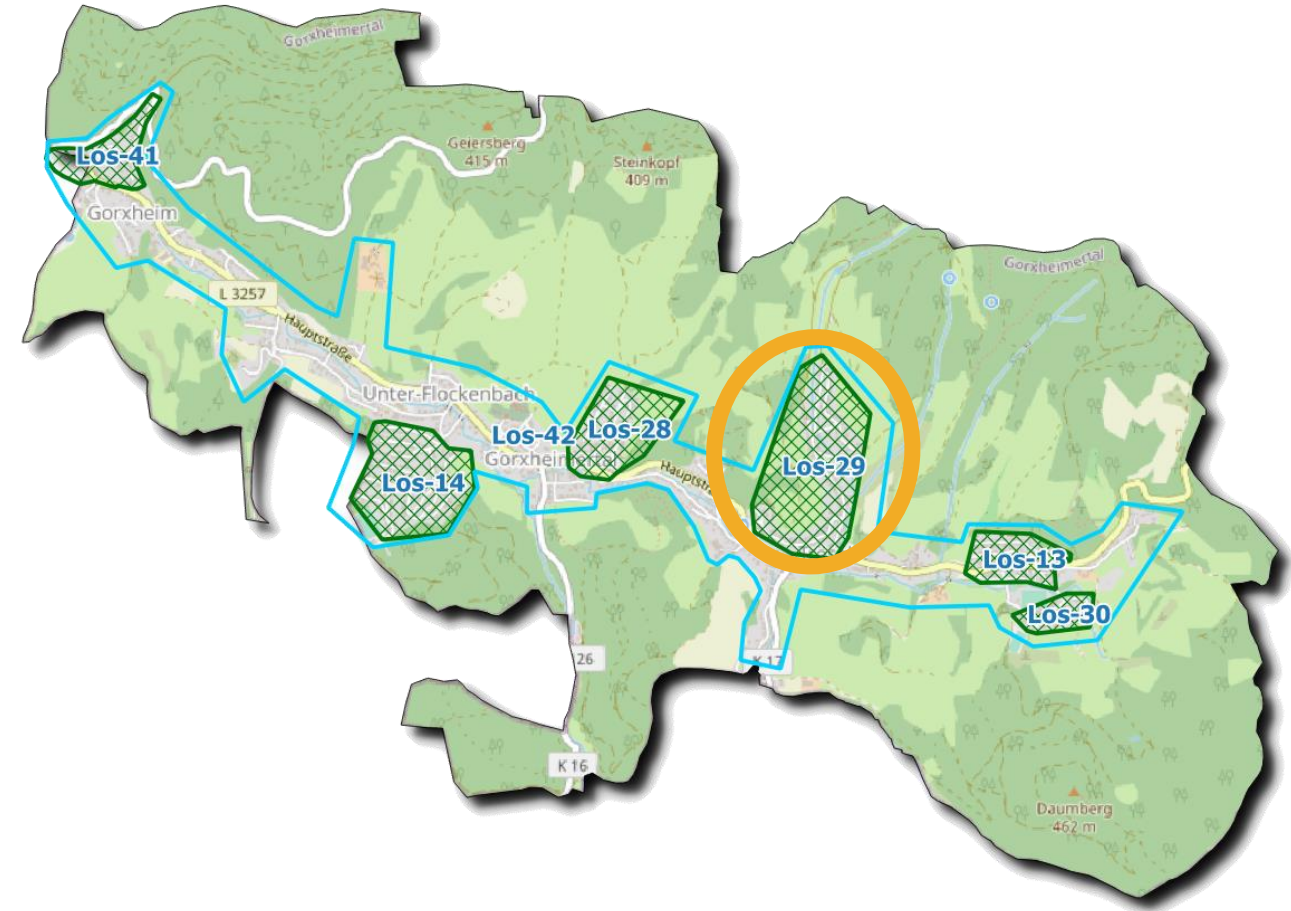
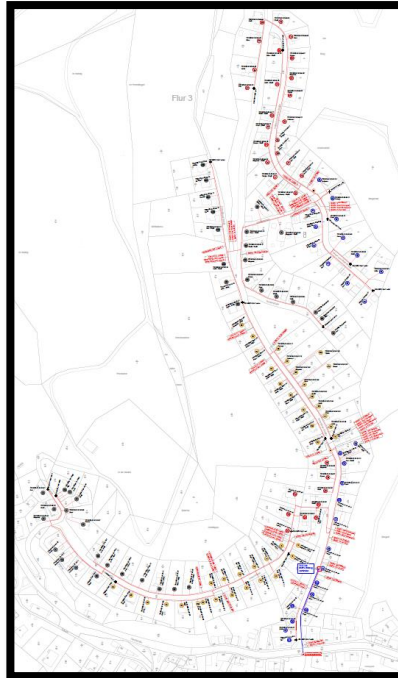
# Aktueller Ausbaustatus - Los 28



| Kategorie                | Menge             | in % |
|--------------------------|-------------------|------|
| Homes Passed             | 106 von 106       | 100% |
| Längstrasse              | 1.238m von 1.238m | 100% |
| Hausanschlüsse Beauftrag | 46                | 43%  |
| Hausanschlüsse gebaut    | 46                | 100% |

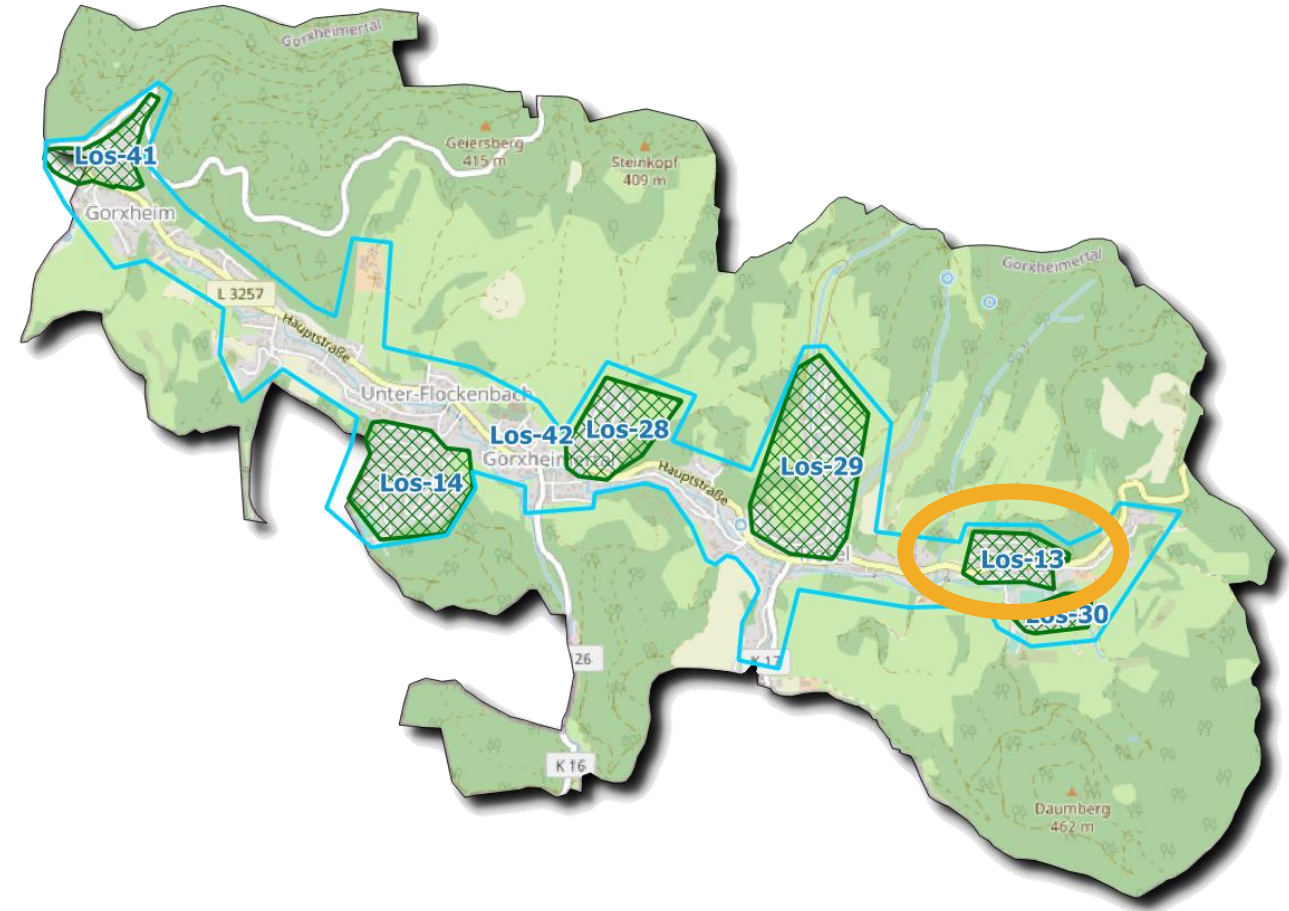
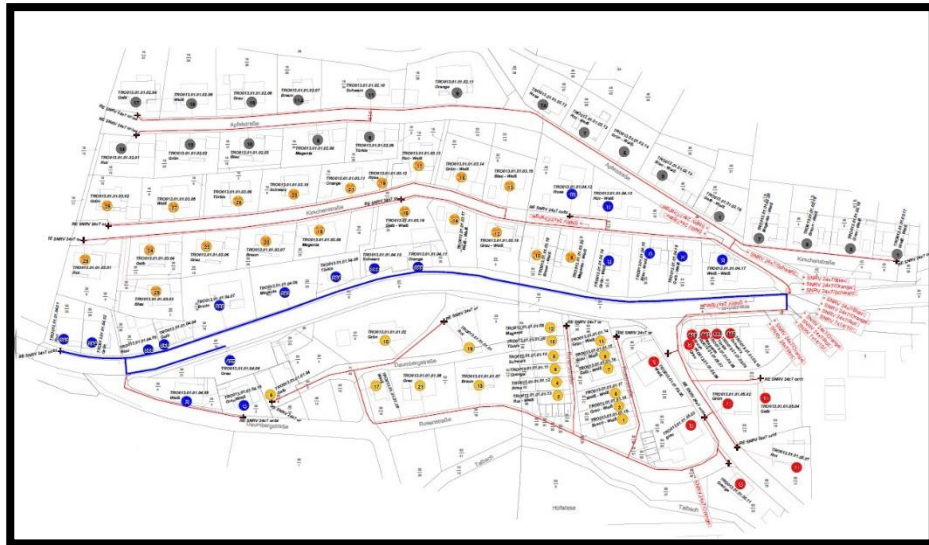


# Aktueller Ausbaustatus - Los 29



| Kategorie                | Menge             | in % |
|--------------------------|-------------------|------|
| Homes Passed             | 137 von 137       | 100% |
| Längstrasse              | 2.809m von 2.809m | 100% |
| Hausanschlüsse Beauftrag | 79                | 58%  |
| Hausanschlüsse gebaut    | 78                | 99%  |

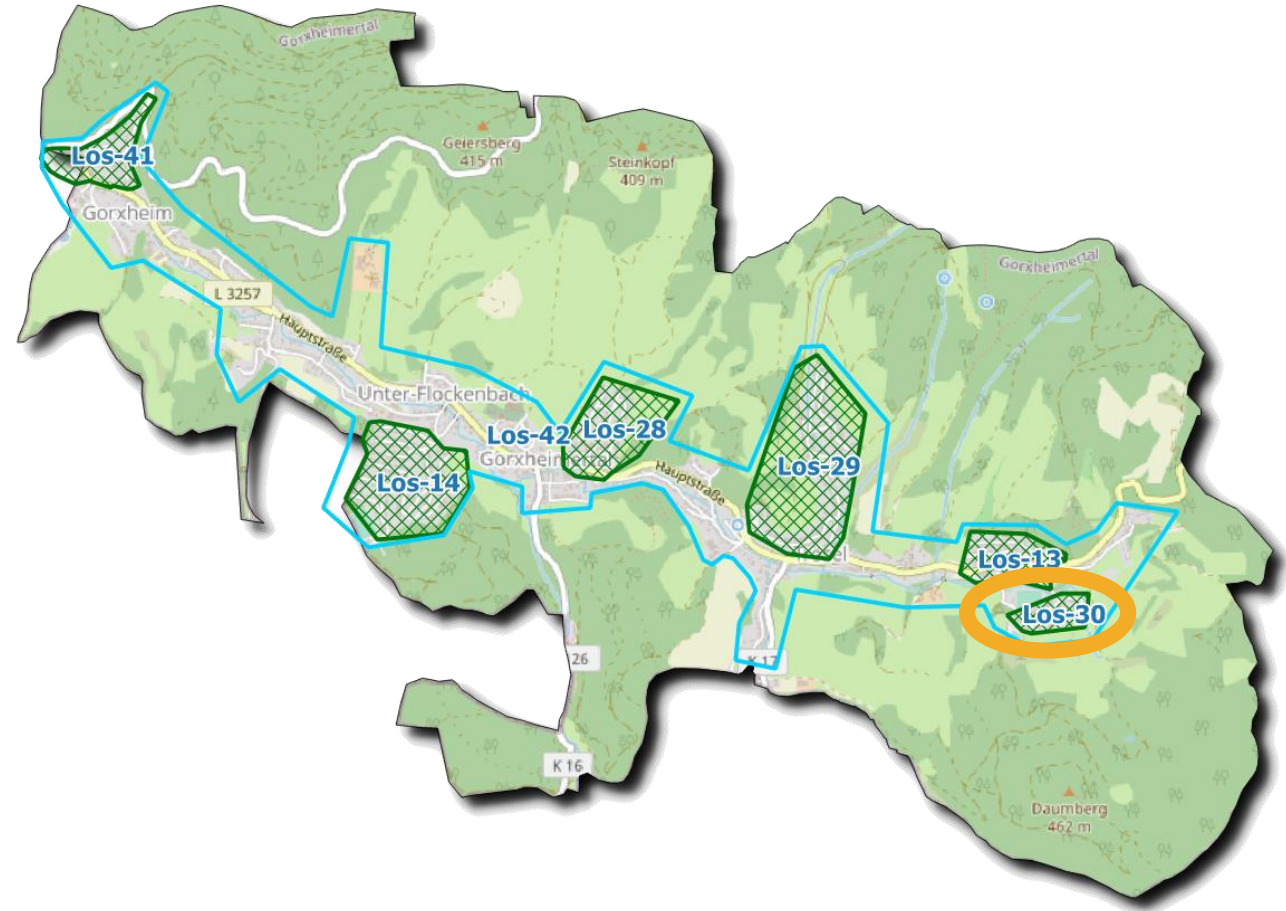
# Aktueller Ausbaustatus - Los 13



| Kategorie                | Menge             | in % |
|--------------------------|-------------------|------|
| Homes Passed             | 87 von 87         | 100% |
| Längstrasse              | 2.041m von 2.041m | 100% |
| Hausanschlüsse Beauftrag | 46                | 49%  |
| Hausanschlüsse gebaut    | 46                | 100% |



# Aktueller Ausbaustatus - Los 30



| Kategorie                | Menge             | in % |
|--------------------------|-------------------|------|
| Homes Passed             | 33 von 33         | 100% |
| Längstrasse              | 1.188m von 1.188m | 100% |
| Hausanschlüsse Beauftrag | 24                | 73%  |
| Hausanschlüsse gebaut    | 21                | 88%  |

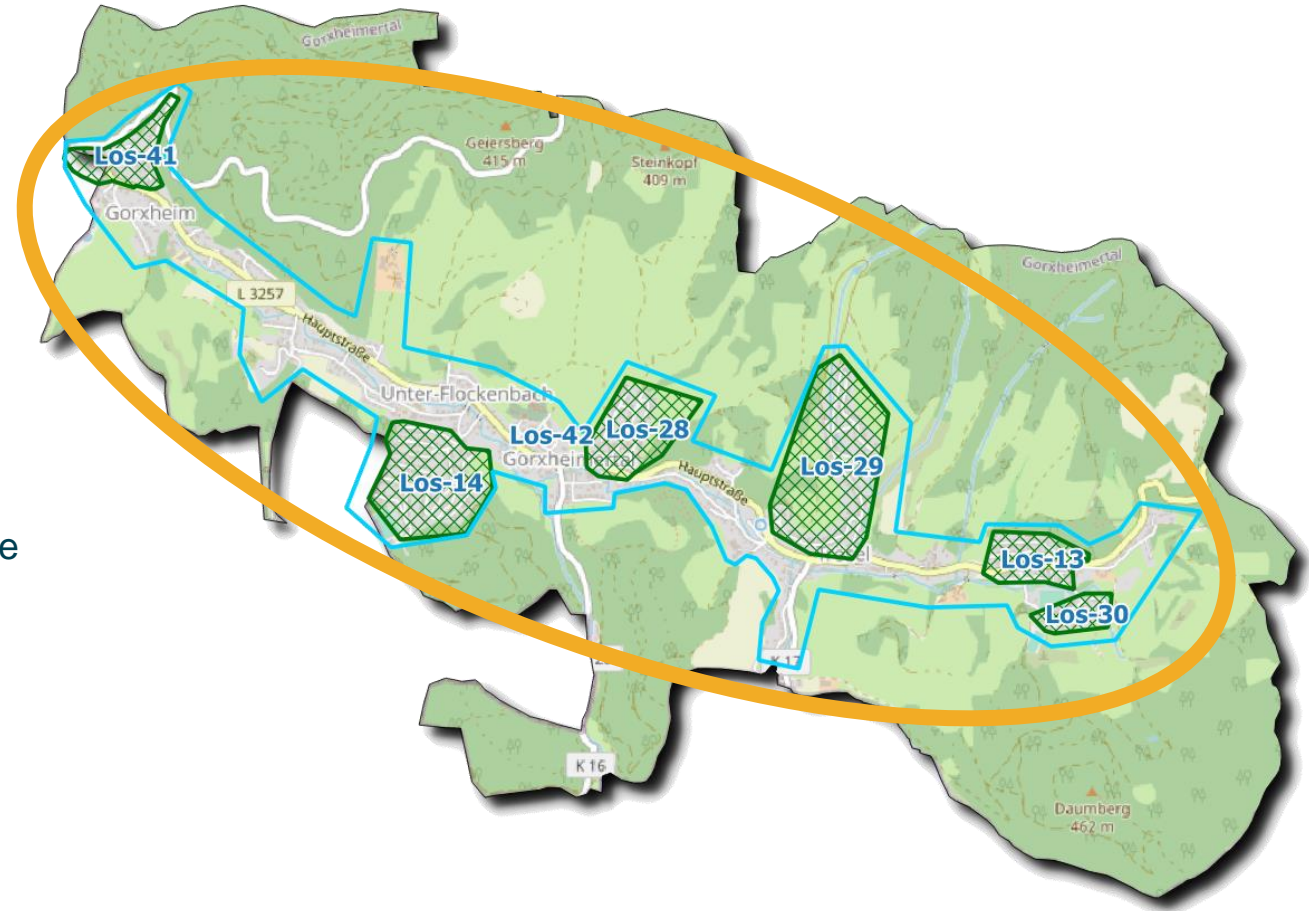


# Aktueller Ausbaustatus - Los 42



| Kategorie                  | Menge              | in % |
|----------------------------|--------------------|------|
| Homes Passed               | 115 von 618        | 19%  |
| Längstrasse (inkl. Einzug) | 4.500m von 16.445m | 27%  |
| Hausanschlüsse Beauftrag   | 338                | 55%  |
| Hausanschlüsse gebaut      | 1                  | 0%   |

Im Bereich der Hauptstraße wurden in die gemeindeeigenen Flexrohre auf einer Länge von 4,5km Einzelröhrchen (2x für Hauptkabel, 7x für Hausanschlüsse) eingebracht, um darüber die Verteilerstandorte miteinander zu verbinden und die Hausanschlüsse anbinden zu können.



# Vorstellung der technischen Umsetzung Inhaus-Verkabelung

The background features several light blue, semi-transparent geometric shapes, primarily rectangles and parallelograms, arranged in a scattered, overlapping pattern. These shapes are oriented at various angles, creating a modern, abstract aesthetic.

# Den Glasfaseranschluss mit Glasfaser im Haus nutzen

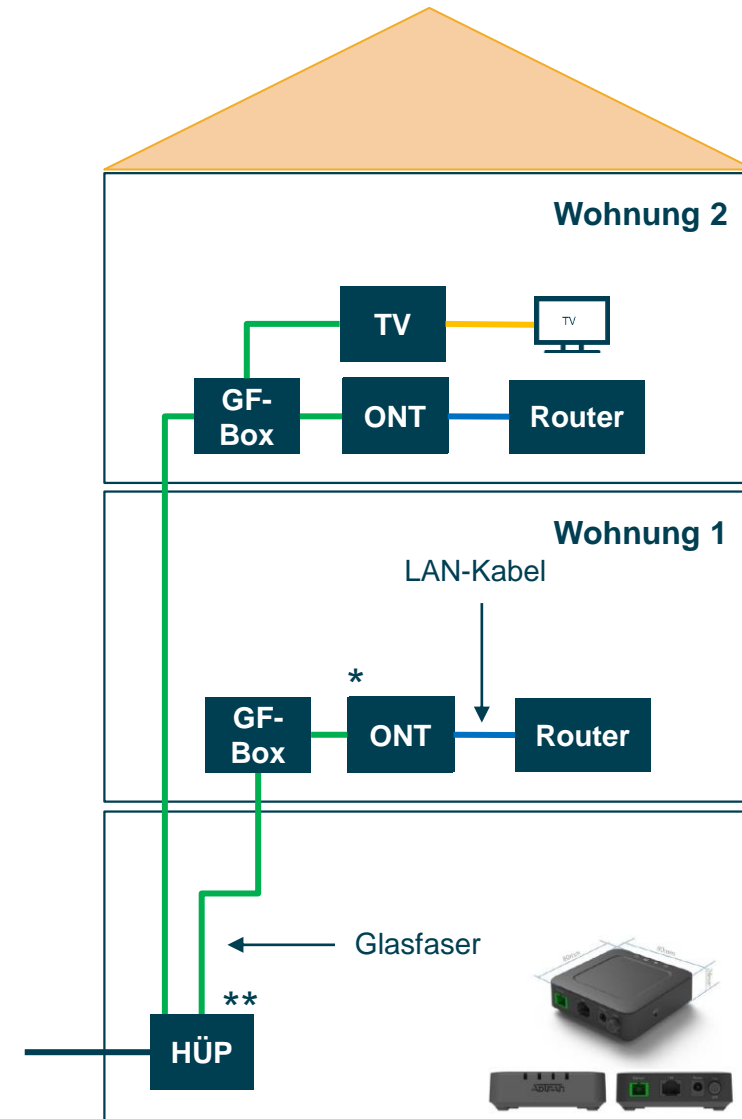
## Glasfaser

- Inhaus-Verkabelung mit Glasfaser (Single Mode)
- Ideale Internetversorgung im Wohnraum
- Zukunftsfähig für sehr hohe Bandbreiten

## ENTEKA Glasfaser-Kit



- 4-fasriges Singlemode LWL-Inhaus-Kabel (F4 E 9/125 $\mu$ )
- vorkonfektionierte LWL-Abschlussdose
- Längen: 10m (159 EUR) oder 20m (179 EUR) verfügbar



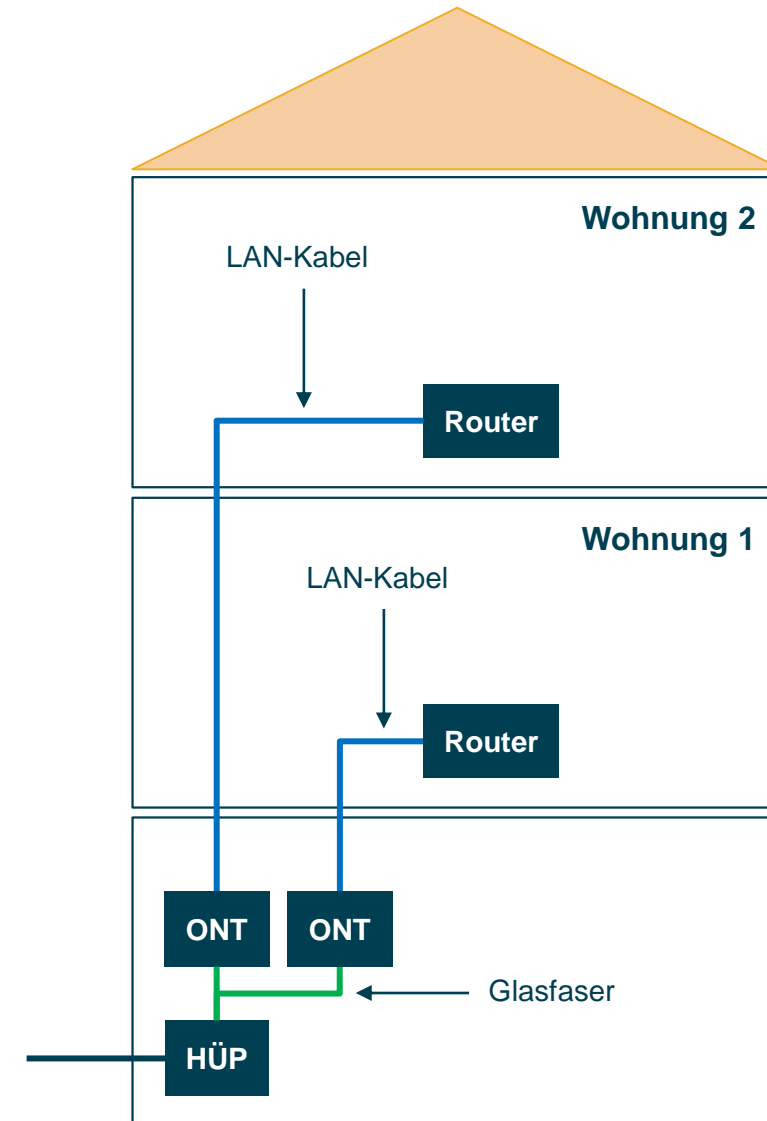
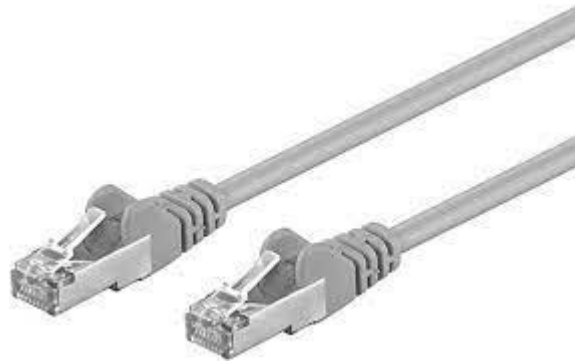
- \* ONT: Optical Network Termination
- \*\* HÜP: Hausübergabepunkt



# Den Glasfaseranschluss mit einer CAT-Verkabelung im Haus nutzen

## CAT-Verkabelung

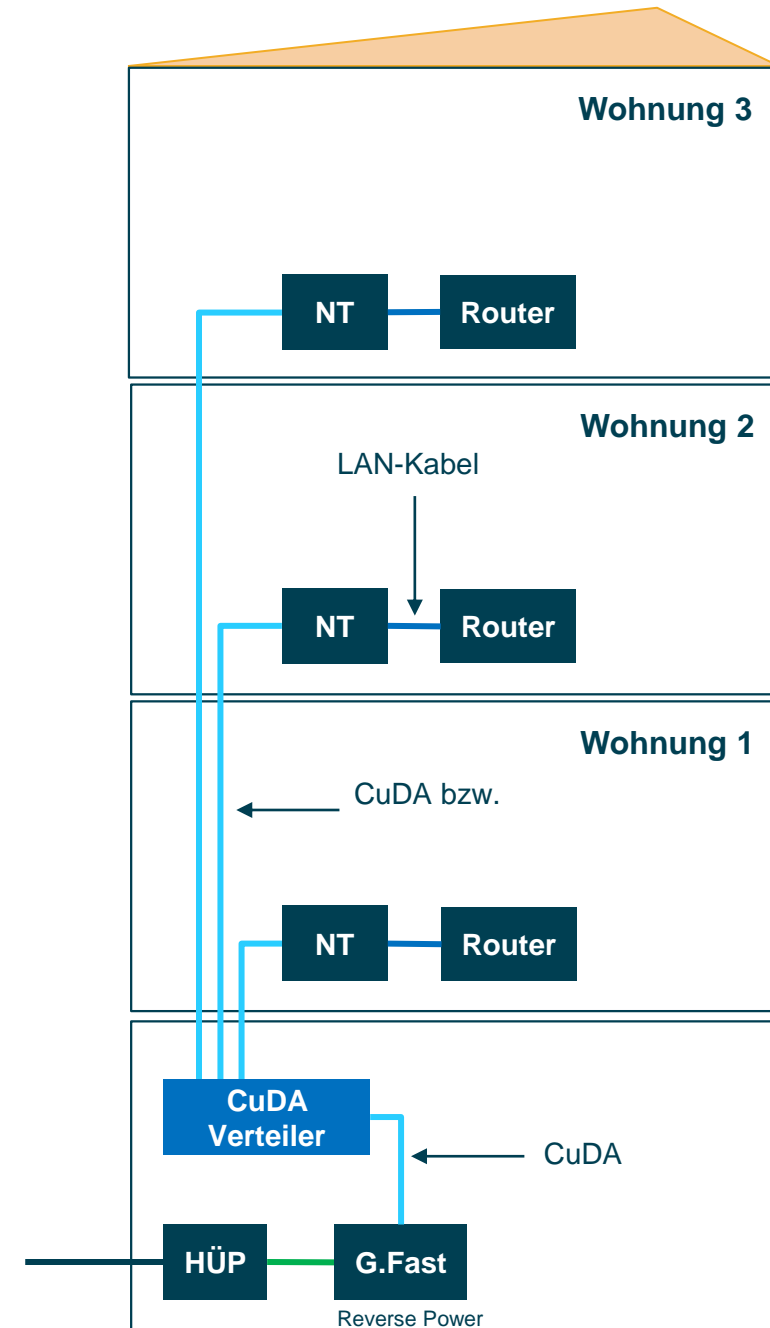
- Inhausverkabelung mit CAT6 oder besser (CAT6 oder höherwertig)
- Ideale Internetversorgung im Wohnraum
- Begrenzte Bandbreite bis 1.000 Mbit/s
- Unterhalb CAT6-Standard: ~100 Mbit/s



# Den Glasfaseranschluss mit einer Kupferverkabelung im Haus nutzen

## Kupferdoppelader

- Bestehende Inhaus-Verkabelung CuDA (heutige Telefonverbindung, nicht „Klingeldraht“)
- Stromversorgung G-Fast-Gerät mittels Reverse Power (keine Steckdose im Keller erforderlich)



# VERMARKTUNGSABLAUF

## Ab Mitte Oktober 2023 AKTIONSPHASE

- ✓ Zusendung Infomappe
- ✓ Zuhause-Beratung
- ✓ Tarifabschluss mit gratis Hausanschluss



## AUSBAUPHASE GLASFASERNETZ

## BAUPHASE GLASFASER- ANSCHLÜSSE

## BEREITSTELLUNG AKTIVIERUNGSPHASE

- ✓ Ultra-Highspeed-Internet ab 300 Mbit/s nutzen





# WIR SIND FÜR SIE DA.

Rufen Sie uns an **06151 493 8654**,

besuchen Sie uns auf [entega.de/glasfaserausbau](https://entega.de/glasfaserausbau) oder in den **ENTEKA Points**

**Sie wünschen eine persönliche Beratung?**

Vereinbaren Sie bequem einen Termin unter **06151 862 9006**.

